



## MAISON FINONDOA - CHAMBRE D'HÔTE - SARE - PAYS BASQUE



## MAISON FINONDOA - CHAMBRE D'HÔTE - SARE

Bienvenue dans notre chambre d'hôtes à Sare - Pays  
Basque

<https://maison-finondoa.fr>





OLASSO Carolina

+33 5 59 54 21 06

+33 7 87 37 02 67

**A** Maison Finondoa - Chambre d'hôte - Sare :

Maison Finondoa, Quartier Goiburua 64310 SARE







## Maison Finondoa - Chambre d'hôte - Sare



 Chambre 1



A 1.5 km du centre de Sare au quartier Goiburua, dans ancienne ferme basque du XVIIème siècle, à la campagne, au calme. Chambre pouvant accueillir 2 personnes avec belle vue sur les montagnes et le village. Jardin indépendant avec salon de jardin. Parking privé. Un frigidaire ainsi qu'un micro-onde sont à votre disposition.





## Infos sur l'établissement

 *Communs*

Dans maison

Entrée indépendante

 *Activités*

 *Réseaux*

 *Stationnement*

Parking

 *Services*

 *Extérieurs*



## Chambre 1



Chambre



0

personne



1

chambre



0

m2

*Chambres*

Chambre(s): 1  
Lit(s): 0

dont lit(s) 1 pers.: 0  
dont lit(s) 2 pers.: 0

*Salle de bains / Salle  
d'eau*

*WC*

*Cuisine*

*Autres pièces*

*Media*

*Autres équipements*

*Chauffage / AC*

*Exterieur*

*Divers*

## A savoir : conditions de la location

*Arrivée*

---

*Départ*

---

*Langue(s)  
parlée(s)*

---

*Annulation/  
Prépaiement/  
Dépot de  
garantie*

---

*Moyens de  
paiement*

---

*Ménage*

---

*Draps et Linge  
de maison*

---

*Enfants et lits  
d'appoints*

---

*Animaux  
domestiques*

Les animaux sont admis.

## Tarifs

Maison Finonhoa - Chambre d'hôte - Sare

Nos tarifs et nos disponibilités sont actualisés sur notre site :  
<https://maison-finonhoa.fr>



# Mes recommandations

Toutes les activités en Sud Labourd

Découvrir

# EN PAYS BASQUE

OFFICE DE TOURISME PAYS BASQUE

[WWW.EN-PAYS-BASQUE.FR](http://WWW.EN-PAYS-BASQUE.FR)

## Euskal Herrian



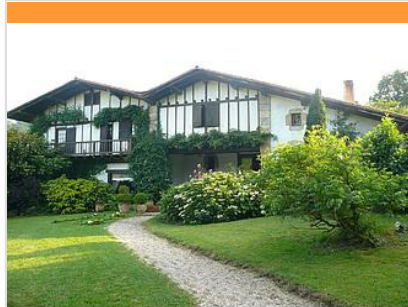
### Restaurant Akoka

+33 5 40 07 58 55  
39 Apezetxeko Bidea

0.9 km  
SARE



Situé sur le centre du village le restaurant Akoka vous propose des assiettes gourmandes et des salades composées à déguster en terrasse. Vous trouverez également des spécialités régionales comme par exemple le célèbre gâteau basque (crème ou cerise au choix) fait maison. Possibilité d'acheter des produits régionaux de terroir et de qualité à la boutique du restaurant.



### Restaurant Olhabidea

+33 5 59 54 21 85  
270 Olhako Bidea  
<http://www.olhabidea.fr>

1.0 km  
SARE



Au quartier Olhalde, dans une ferme basque du XVI<sup>e</sup> siècle, Guillaume et Jean Fagoaga vous proposent deux menus avec plusieurs choix selon le potager et le marché. Vous serez reçu dans leur maison de famille comme des amis avec possibilités de déjeuner ou dîner dans les différents salons ou terrasses avec vue sur jardin et montagnes. Uniquement sur réservation.



### Trinquet Pleka

+33 5 59 54 22 06  
197 Trinketeko karrika  
<https://www.restaurant-pleka-sare.fr/>

1.0 km  
SARE



A proximité de la place du village et de ces commerces, au restaurant Pleka se trouve le trinquet. C'est une salle couverte où se déroulent les parties de pelote et où viennent s'affronter les joueurs professionnels ou même simples amateurs de Sare. Les clubs de pelote de Sare et des villages alentours s'y entraînent également toute l'année. Ouverture dès annonces gouvernementales.



### Centre Équestre Olhaldea Zalditokia

+33 5 59 54 28 94  
20 Olhako bidea  
<http://www.olhaldea.com>

1.0 km  
SARE



A la sortie de Sare au pays basque, en pleine campagne, en direction de Saint Pée sur Nivelle, et à 12 km de Saint Jean de Luz le centre équestre Olhaldea vous propose différentes activités autour du cheval : poney club, cours pour enfants, promenades sur le territoire de Xareta (Sare, Zugarramurdi, Urdazubi, Ainhua). Voyages et randonnées à cheval de 2 à 4 jours avec intendance, prestation de qualité dans le secteur proche de Sare mais aussi en Navarre, Aragon.. Découverte de paysages préservés et histoire. Le centre équestre bénéficie du "Label Cheval Qualité" et de "Ecole Française d'Equitation". Réservation obligatoire par téléphone ou mail. Le centre équestre a obtenu les labels suivants : Label d'Activité Cheval Club de France, Label d'Activité Poney Club de France et Centre Tourisme Equestre.



### Guillaume CHAVANNE Moniteur guide de pêche

+33 6 15 04 17 42  
Maison Aldun Berea  
<https://www.guide-bask-peche.com/>

1.5 km  
SARE



Basé à Sare, village classé "Plus beaux villages de France", au pied de la montagne de la Rhune, Guillaume, guide de pêche diplômé, vous emmène dans les rivières à truite, Nivelle, Nives et côté espagnol et parfois sur les lacs landais pour les carnassiers. Il vous accueillera en cours particulier comme en sortie famille à la journée, demi-journée, stage ou week-end. « BASKpêche » vous propose une approche complémentaire des différentes techniques de pêche sportive. Avec Guillaume vous pourrez pratiquer la pêche à la mouche et au Tenkara, également aux appâts naturels et aux leurres (truite, carnassiers). Il vous aidera à mieux connaître le milieu aquatique. Vous apprendrez la lecture des postes, l'initiation ou le perfectionnement au lancé et vous apprendrez à bien choisir vos mouches ou leurres en fonction du poisson recherché.

# Mes recommandations (suite)

Toutes les activités en Sud Labourd

Découvrir

OFFICE DE TOURISME PAYS BASQUE

[WWW.EN-PAYS-BASQUE.FR](http://WWW.EN-PAYS-BASQUE.FR)

EN PAYS  
BASQUE

Euskal Herrian



## Montagne de La Rhune

+33 5 59 54 20 14

Mairie

4.4 km  
SARE



Montagne mythique du Pays Basque, avec un sommet à 905m d'altitude dominant à perte de vue les côtes françaises et espagnoles ; offrant ainsi un très beau panorama par temps dégagé. Ascension possible grâce au train à crémaillère, au départ du col de Saint Ignace, ou à pied au départ des villages de Sare, Ascain ou Urrugne (entre 2h, 2h30 d'ascension environ avec 700m de dénivelé).



## Lac de Saint-Pée-sur-Nivelle

+33 5 59 54 10 19

RD 918

5.4 km  
SAINT-PEE-SUR-NIVELLE



A 13 km de la mer et à 8 km de la frontière espagnole, au pied de la montagne, dans un cadre unique de verdure, le lac de Saint-Pée-sur-Nivelle avec sa plage de sable fin est un paradis pour les familles. Ce site vous offre de multiples activités : une base de loisirs Aquazone, de nombreux toboggans, des pédalos, du canoë, des stand-up paddle, 2 terrains de tennis, pêche, des aires de pique-nique sous les arbres, des jeux pour enfants... Une balade de 3 km fait tout le tour du lac. La baignade est surveillée en juillet et août.





